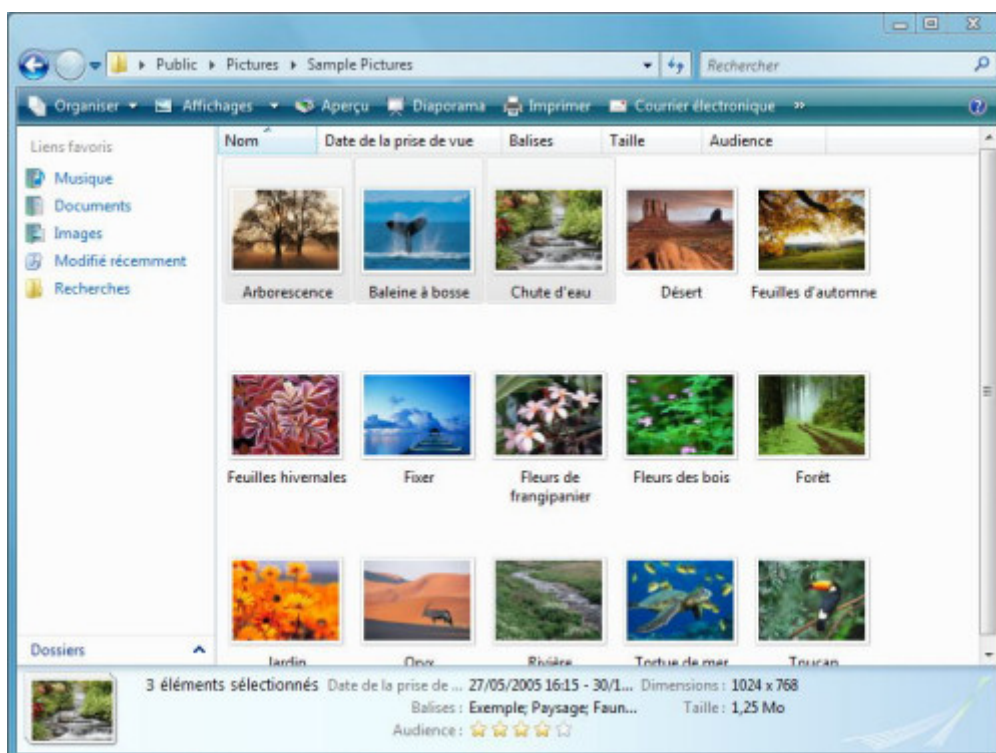
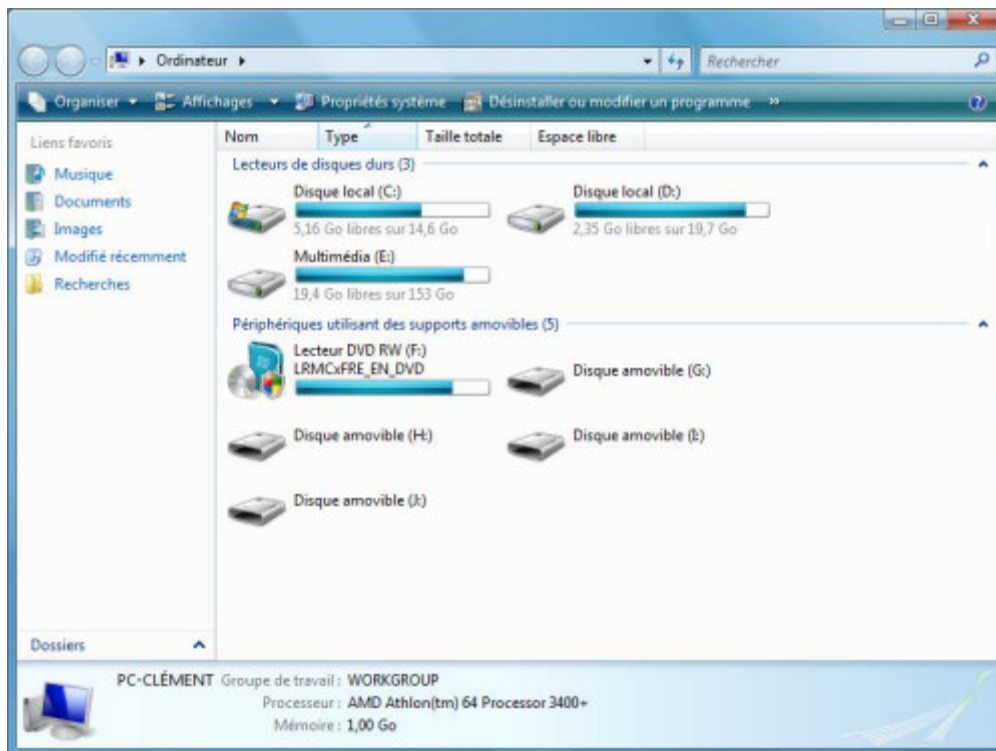
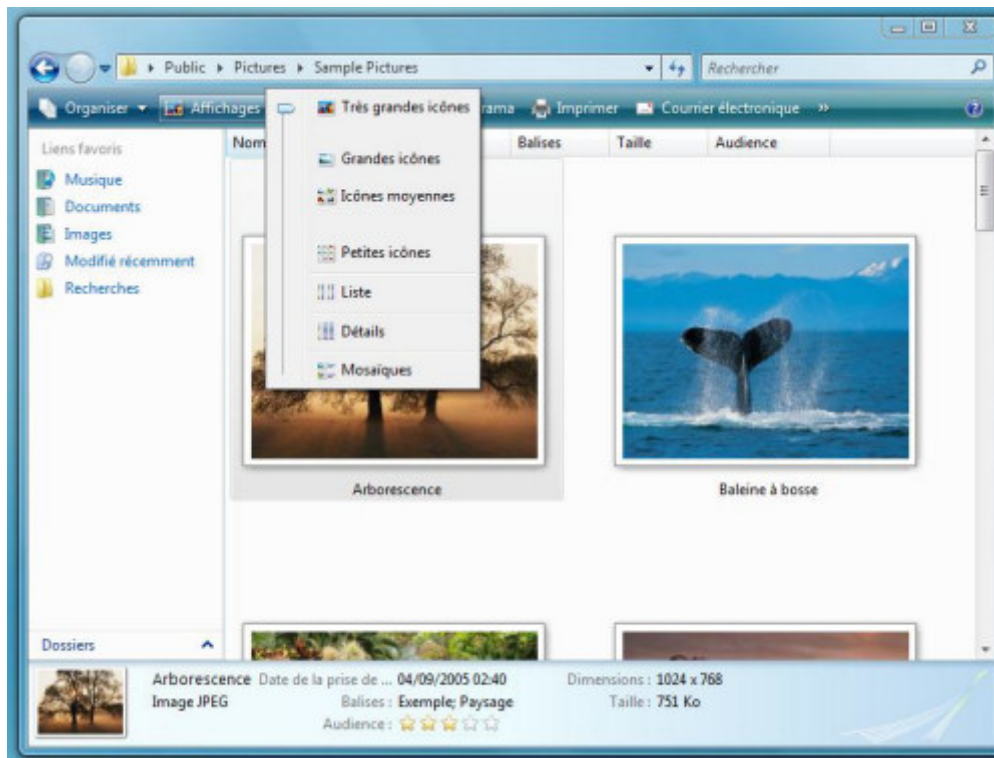


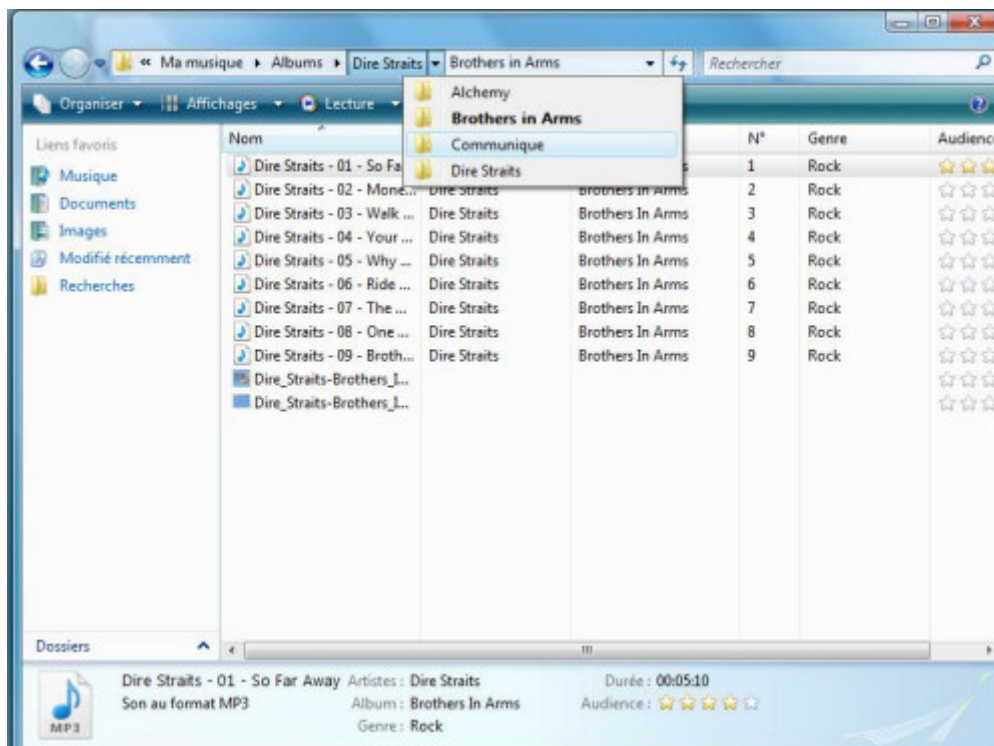
## L'Explorateur

L'Explorateur Windows est un des éléments qui a le plus évolué et disons que cela s'est fait plutôt dans le bon sens. Une fenêtre de l'explorateur affiche toujours le contenu d'un dossier ouvert et comporte désormais **une barre de commandes** qui liste tout ce qu'il est possible de faire avec les fichiers qu'elle contient : organisation, style d'affichage, gravure, copie, déplacement, lecture multimédia, impression, etc...





La navigation entre les dossiers a été revue et est beaucoup plus pratique. **L'arborescence complète des dossiers est ainsi affichée** sous la forme de liste déroulante et il est facile de revenir en un clic à dossier précédent ou d'accéder à un sous dossier.



Un nouveau panneau de détails vous donne **des informations** sur le fichier sélectionné : dimensions, taille, date, ... Il est même possible d'évaluer vos fichiers préférés et de leur ajouter des mots clés, afin de les retrouver plus facilement avec le moteur de recherches.

